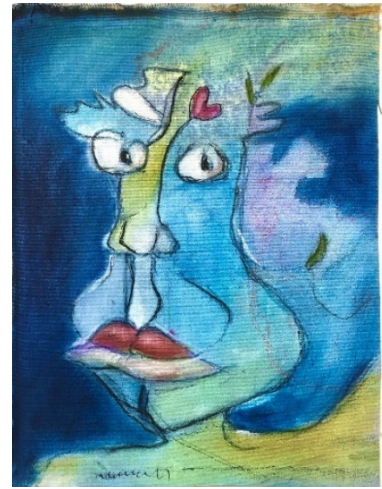


# PORTRAIT

## - konkret bis durchgedreht -

mit Anne Schwabe



Portraits; Anne Schwabe

**Im Vordergrund dieses Kurses steht die Freude am Experimentieren und die freie Auseinandersetzung mit dem Thema Portrait.**

Dazu sind zunächst ein paar Grundlagenkenntnisse erforderlich, die ich dir in diesem Kurs vermittele. Wie gelingt es, die Gesichtsproportionen richtig zu sehen und diese in den richtigen Verhältnissen auf den Malgrund zu übertragen? Was ist bei der Anatomie von Auge, Nase und Mund zu beachten? Außerdem gibt es Tipps und Tricks zu Technik, Material und Bildaufbau.

Im nächsten Schritt geht es darum, sich von der Vorlage zu lösen und möglichst frei zu arbeiten. Die Ähnlichkeit mit bestimmten Personen spielt dabei eine nebensächliche oder gar keine Rolle. Im Fokus steht vielmehr eine freie Interpretation, das Erzeugen von Stimmungen und darum, dem Portrait einen Charakter und eine Geschichte zu geben. Dabei darf es auch wild und schräg zugehen. Dabei unterstütze ich Dich. Herauskommen werden auf jeden Fall - und mit viel Spaß! - eine Menge lebendiger Portraits.

Der Kurs richtet sich an alle, die das Thema Portrait spielerisch und frei kennenlernen oder vertiefen möchten.

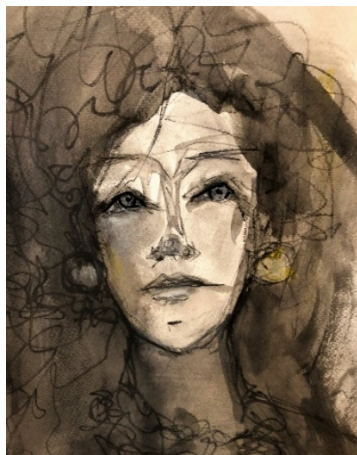
**Termin:** Freitag, 24.09. - Sonntag, 26.09.2021  
3 Tage à 4 Stunden, je 10-12 u. 13-15 Uhr

**Kursort:** PLAN:A, Atelier Anne Schwabe, Weststraße 5, 29640 Schneverdingen

**Leitung:** Anne Schwabe

**Kursgebühr:** 240,00 €

**Infos & Buchung:** [www.anne-schwabe.de](http://www.anne-schwabe.de), [mail@anne-schwabe.de](mailto:mail@anne-schwabe.de), Tel. 0170/1848525



Portraits, Anne Schwabe

## PLAN:A - Atelier Anne Schwabe

Das lichtdurchflutete große Atelier liegt im Zentrum von Schneverdingen im Obergeschoss einer ehemaligen Schuhfabrik. Der Charakter und die Atmosphäre der ursprünglichen Schuhfabrik von 1924 ist weitgehend erhalten und liebevoll gepflegt.

Die Kurse finden in kleiner Gruppe statt, so dass viel Raum für die Beantwortung Deiner Fragen und Themen bleibt und Du in entspannter Atmosphäre kreativ sein kannst.

Auch ein großformatigeres Arbeiten ist aufgrund der Ateliergröße von mehr als 100 m<sup>2</sup> gut möglich.

Das Gebäude ist im Zentrum von Schneverdingen gelegen, so dass nahezu alle „Lokalitäten“ (z.B. Restaurants, Cafés, Supermärkte) fußläufig zu erreichen ist. Ebenso schnell ist man im „Grünen“ und kann darüber hinaus in die einzigartige Natur der Lüneburger Heide eintauchen und die Ruhe genießen. Besonders markant sind natürlich die weiten Heideflächen. Außerdem gibt es das Pietzmoor, das größte zusammenhängende Moor in der Lüneburger Heide, zu entdecken.



Atelier PLAN:A (Fotos: Anne Schwabe)



(Foto: privat)

**Anne Schwabe** (\*1973 Rostock), lebt in Schneverdingen und betreibt dort ihr Atelier PLAN:A. Was zunächst als Leidenschaft und mit dem Besuch diverser künstlerischer Seminare begann, entwickelte sich über die Jahre zur freiberuflichen Tätigkeit als bildende Künstlerin. Besonderer Fokus ihrer Arbeit liegt auf der großformatigen freien und abstrakten Malerei. Zudem widmet sich die Künstlerin den Themen Akt, Portrait, Sketching und der Fotografie. Seit 2013 stellt/e sie ihre Arbeiten in verschiedenen Gruppen- und Einzelausstellungen aus. Anne Schwabe vermittelt verschiedenste Techniken in ihren Atelierkursen und bietet zudem kreative Familien-/ Gruppenevents an. Darüber hinaus findet auch eine Vielzahl künstlerischer Workshops mit Gastdozenten im Atelier statt.

Anne Schwabe schafft in ihren Kursen eine entspannte, zwanglose und wertschätzende Atmosphäre. Es liegt ihr sehr am Herzen, den Kursteilnehmern umfangreiches Wissen rund um Materialien, Techniken etc. so zu vermitteln, dass diese hieraus schöpfen und freie, selbsterschaffene und -entwickelte Arbeiten entstehen lassen. Sie begleitet jeden Malschüler individuell in seiner Arbeit und gibt in ihrer unaufdringlich freundlichen Art unterstützende Impulse.

## **Info/Buchung**

Anne Schwabe  
[mail@anne-schwabe.de](mailto:mail@anne-schwabe.de)

Tel 0170/1848525  
[www.anne-schwabe.de](http://www.anne-schwabe.de)

**Kursgebühr:** **240,00 €** (Materialien sind nicht in der Kursgebühr inkl.)

Die Kursgebühr wird bei Anmeldung binnen 7 Tagen fällig.

Kontoverbindung Anne Schwabe:  
Kreissparkasse Soltau, BLZ 25851660, Kontonr: 0055160063  
IBAN: DE93 2585 1660 0055 1600 63, BIC: NOLADE21SOL

### **Stornogebühren:**

Bei Kündigung des Kurses später als 8 Wochen vor Beginn des vereinbarten Termins:  
30% des Gesamtpreises.

Bei späteren Abmeldungen gelten folgende Fristen:

2 Wochen bis 3 Tage: Ausfallgebühr: 60% des vereinbarten Gesamtpreises  
2 Tage bis 1 Tag: Ausfallgebühr: 80% des vereinbarten Gesamtpreises  
am Tage der Anreise: Ausfallgebühr: 100% des vereinbarten Gesamtpreises

Der Veranstalter behält sich die Absage des Kurses wegen z.B. zu geringer Teilnehmerzahl vor.



Anne Schwabe; „Alles im Blick“ Mixed-Media auf Leinwand

## **Materialliste (Vorschläge):**

Die Materialliste enthält Vorschläge und soll ein Leitfaden sein. Bringt bitte unbedingt Material nach Euren Wünschen und Vorlieben mit.

**Wir werden überwiegend mit verschiedenen Stiften/Kreiden und Aquarell-/Acrylfarben arbeiten. Bitte KEINE Ölfarben!**

## **MaterialVORSCHLÄGE:**

- Skizzenheft/Skizzenblock
- Verschiedene Papiere unterschiedlicher Qualität, auf denen du sowohl zeichnen, aber auch „nass“ arbeiten kannst (z.B. Aquarellpapier) in mindestens DIN A4, Grammatur zwischen 90 und 200 g/m<sup>2</sup>, Tonpapier in z.B. grau/anthrazit/braun

1 Zeichenbrett ca. 50 x 65 cm (Kann man sich im Baumarkt zurechtschneiden lassen.); 2 - 3 Papierklammern, 1 Radiergummi oder Knetradierer

Bleistifte/Graphitstifte, (wasservermalbare) Bunt- und oder Bleistifte, Fineliner (möglichst wasserfest z.B. permanent Lumocolor von STAEDTLER), Aquarell- , Acrylfarben, Acrylstifte, Zeichentusche (Farbe nach Belieben), (Öl)Pastelle/- kreiden, Graphitblöcke

- Pinsel (rund und flach, verschiedene Größen)

- Wer mag, kann auch auf Leinwand (und parallel auf Papier) arbeiten.

- Lappen/Zewa, div. Gefäße zum Pinsel auswaschen, alte Teller/Pappteller, Wasserspritze

- Arbeitskleidung und -schuhe nicht vergessen.

*Einige Materialien können auch gegen Kostenbeitrag bei mir erworben werden.*



Aus dem „Werkzeugkasten“ (Fotos: Anne Schwabe)

## Übernachtungsvorschläge:

### **Empfehlungen:**

**Pension Blumen-Villa**, Zahrener Weg 23, 29640 Schneverdingen  
Tel: 05193/975583,  
2 Fahrminuten/5 Gehminuten zum Atelier, [www.blumen-villa.de](http://www.blumen-villa.de)

**Lilie Inn**; Berkingstraße 6, 29640 Schneverdingen; [Tel: 05193-975583](tel:05193-975583)  
[Mobil: 0160 95 70 70 30](tel:016095707030); [www.lilie-inn.de](http://www.lilie-inn.de)  
5 Fahrminuten/10 Gehminuten zum Atelier

Diese beiden Häuser gehören zusammen.

---

**Ferienwohnung Schwabe** (gehört zu mir)  
Zahrener Weg 25, 29640 Schneverdingen  
Tel: 0170/1848585  
2 Fahrminuten/5 Gehminuten zum Atelier

### Weitere Unterkünfte:

**Hotel Heidetraum**, Heinrich-Wahls-Str. 14, 29640 Schneverdingen  
Tel.: 05193-800700, 2 Fahrminuten/5 Gehminuten zum Atelier,  
[www.hotel-heidetraum.de](http://www.hotel-heidetraum.de)

**Pension Klaashof**, Am Dorfteich 5, 29640 Schneverdingen,  
Tel.: 05193 1798, 5 Fahrminuten zum Atelier/10 Gehminuten

**Café und Pension »Höpen-Idyll«**; Höpen 3, 29640 Schneverdingen, Tel. [05193 - 6042](tel:05193-6042)  
5 Fahrminuten zum Atelier/15 Gehminuten; [www.hoepen-idyll.de](http://www.hoepen-idyll.de)

**Hotel Haus Hubertus**, Hansahlener Dorfstraße 17, 29640 Schneverdingen,  
Tel: 05193 6080; Handy: 0177 778 706 3; [www.hotel-hubertus-schneverdingen.de](http://www.hotel-hubertus-schneverdingen.de)  
5 Fahrminuten zum Atelier/10 Gehminuten

**Lil`s Heideluxe**; Am Dorfteich 1, 29640 Schneverdingen · Tel.: 05193 – 800 898  
<https://lils-heideluxe.de/>; 5 Fahrminuten zum Atelier/10 Gehminuten

**Hotel Ramster**, Heberer Str. 16. 29640 Schneverdingen, Tel:05193-68 88,  
[www.hotel-ramster.de](http://www.hotel-ramster.de)  
7 Fahrminuten/15 Gehminuten zum Atelier

**Pension Ingrid**, Fritze- Reuter- Str. 5, 29640 Schneverdingen, Tel. 05193/1214  
[www.pension-schneverdingen.de](http://www.pension-schneverdingen.de)  
10 Fahrminuten/20 Gehminuten

**Landhotel Schnuck**; Osterwaldweg 55, 29640 Schneverdingen  
Tel. 051 93 - 8 08 - 0; [www.landhotel-schnuck.de](http://www.landhotel-schnuck.de)  
6 Fahrminuten/20 Gehminuten zum Atelier

**Landhaus Höpen**, Höpener Weg 9-13, 29640 Schneverdingen  
Tel.: 05193 82 – 0; [www.landhaus-hoepen.de](http://www.landhaus-hoepen.de)  
8 Fahrminuten/ 20 Gehminuten zum Atelier

**Hotel Schäferhof** - Restaurant & Café, Heberer Str. 100, 29640 Schneverdingen, Tel:  
05193 3547, 10 Fahrminuten zum Atelier, [www.hotel-schaeferhof.com](http://www.hotel-schaeferhof.com)

**Hotel Camp Reinsehen**, Camp Reinsehen 1, 29640 Schneverdingen  
Tel.: 05198 9830, <http://www.campreinsehen.de>  
10 Fahrminuten zum Atelier

Noch mehr Unterkünfte, u.a. auch Ferienwohnungen unter:  
<https://www.schneverdingen-touristik.de>